



Elementy stykające się z posadzką – uszczelnienia systemowe

Elementy stykające się z posadzką i profesjonalne połączenie z warstwą hydroizolacyjną - jedno z najtrudniejszych zadań na placu budowy.

Niezawodne rozwiązania.

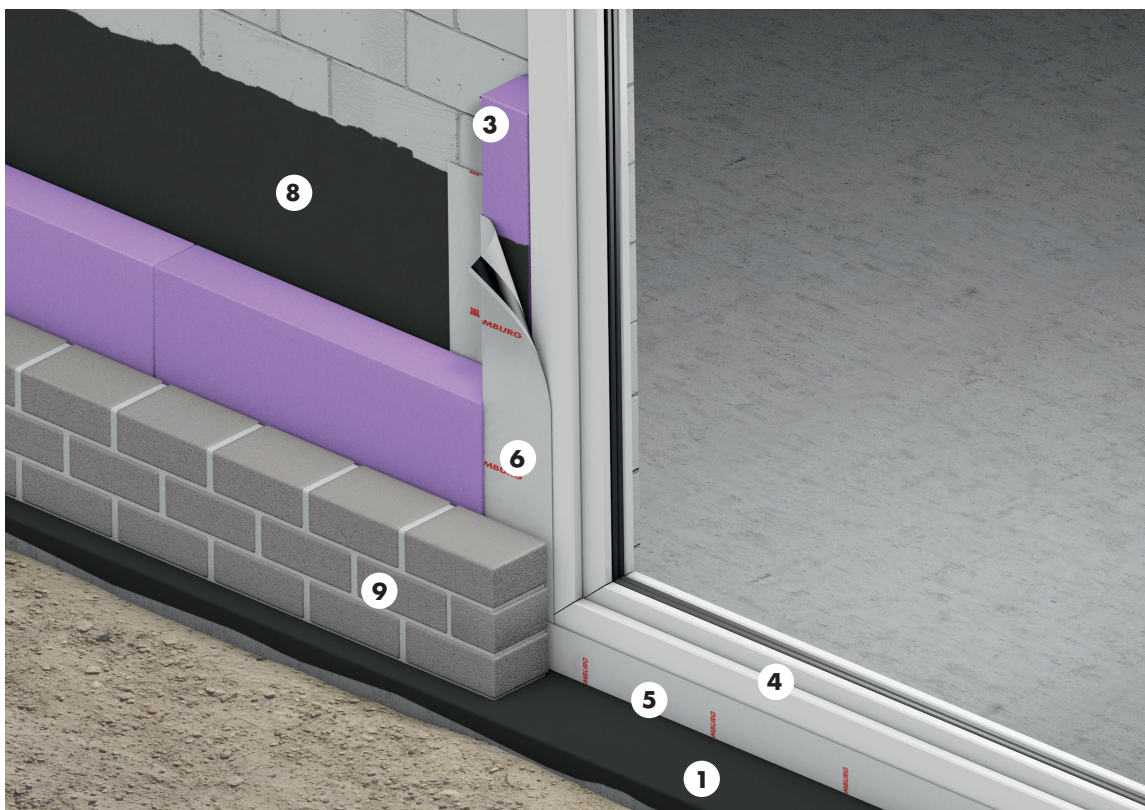


Ochrona i zachowanie wartości: Projektowanie i stosowanie hydroizolacji

Jednym z większych wyzwań w hydroizolacji budynków jest skuteczne zintegrowanie elementów stykających się z posadzką, w obszarze cokołu, balkonu, tarasu przy drzwiach i oknach. Skuteczne uszczelnienie w tym obszarze jest gwarantowane tylko wtedy, gdy nie ma żadnych szczelin. Niezależnie od tego, czy chodzi o rozwiązania montażowe typu double-shell, konstrukcje ETICS czy konstrukcje monolityczne - wszystko zależy od właściwego projektowania.

Wykonanie konstrukcji dwuwarstwowej niesie ze sobą duże ryzyko uszkodzenia, jeśli nie zostanie wykonane fachowo. Jednym z krytycznych miejsc jest łączenie hydroizolacji z bocznymi powierzchniami ościeżnicy, jeśli np. mur licowy jest prawie ukończony przed wstawieniem elementów drzwi lub okien. Istnieją różne sposoby rozwiązania tego problemu. Niezawodne i bezpieczne rozwiązanie firmy SCHOMBURG, które przedstawimy, przewidują wstawienie elementów drzwi i okien przed wykonaniem muru licowego. Zapewnia to bezproblemowe połączenie uszczelnienia budowlanego z ościeżnicą.

Elementy budowli stykających się z posadzką Mur dwuwarstwowy, bez podpiwniczenia



Izolacja elementów stykających się z posadzką w konstrukcji ścian dwuwarstwowych jest szczególnym wyzwaniem dla projektantów i branży wykonawczej. Dodatkowym utrudnieniem jest fakt, że izolacja wykonywana jest w zakresie wszystkich branż zaangażowanych w realizację projektu. System uszczelniania AQUAFIN składający się z taśm uszczelniających o dużej elastyczności w połączeniu z elastyczną zaprawą mineralną AQUAFIN-RB400 pozwala na bezpieczne uszczelnienie detali.

ELEMENTY SYSTEMU

AQUAFIN-RB400

ASO-Dichtband-2000-S

ASO-Dichtband-2000-S-Ecken

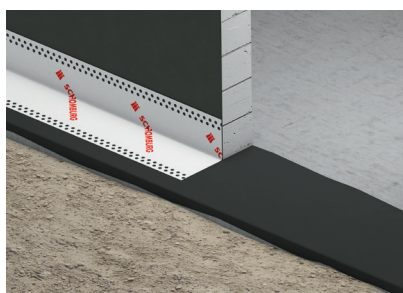
ASO-Anschlussdichtband

**Wodoszczelność połączenia
potwierdzona raportem z badań.**



1. Hydroizolacja połączenia między ścianą a płytą fundamentową

Pierwszym etapem jest aplikacja zaprawy uszczelniającej AQUAFIN-RB400 do wysokości strony czołowej płyty fundamentowej.



2. Montaż taśmy ASO-Dichtband-2000-S

W świeżej warstwie z zaprawy AQUAFIN-RB400 zamontować pod kątem taśmę uszczelniającą ASO-Dichtband-2000-S, bez pustek. Taśmę uszczelniającą przykleić z zakładką ok. 5-10 cm.



3. Montaż taśmy dylatacyjnej

Następnie należy zamontować bądź przymocować taśmę dylatacyjną w obrębie framugi zaprawą AQUAFIN-RB400.



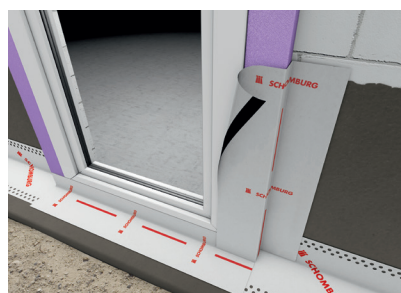
4. Montaż elementu stykającego się z posadzką

Montaż i umocowanie elementu stykającego się z posadzką należy wykonać zgodnie z zaleceniami producenta.



5. Izolacja pozioma detali

Z taśmy uszczelniającej ASO-Anschlussdichtband usunąć pasek zabezpieczający, a następnie zamocować, przyciskając do montowanego elementu i taśmy dylatacyjnej. Do przyklejenia taśmy uszczelniającej na podłożu użyć zaprawy AQUAFIN-RB400.



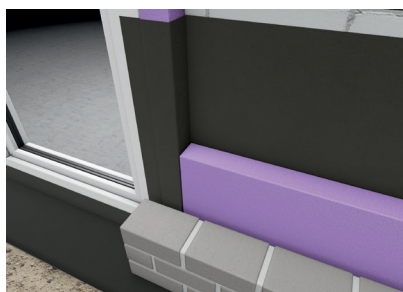
6. Izolacja pionowa detali

Zamocowanie taśmy ASO-Anschlussdichtband na montowanym elemencie i taśmie dylatacyjnej zgodnie z opisem w pkt. 5. Do przyklejenia taśmy uszczelniającej na podłożu użyć zaprawy AQUAFIN-RB400.



7. Ochrona przed przedostawaniem się wody

W celu uniknięcia przedostawania się wody obszar, w którym wcześniej przyklejona została taśma uszczelniająca oraz róg zabezpieczony taśmą dylatacyjną zabezpiecza się taśmą uszczelniającą ASO-Dichtband-2000-S-Ecke. Taśmę przykleja się zaprawą AQUAFIN-RB400.



8. Połączenie z izolacją cokołu

Po wykonaniu izolacji detali taśmę uszczelniającą oraz obszar izolacji cokołu pokrywa się dwiema warstwami zaprawy AQUAFIN-RB400.



9. Gotowa konstrukcja ściany

Po całkowitym wyschnięciu uszczelnienia cokołu wykonuje się izolację i oblicowanie.



AQUAFIN-RB400

Szybkowiążąca hybrydowa zaprawa uszczelniająca

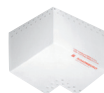
Do ekonomicznego zastosowania jako hydroizolacja strukturalna. Wysoce elastyczna, mostkująca rysy i wielofunkcyjna. Hydroizolacja budowlana zgodnie z DIN 18533.



ASO-Dichtband-2000-S

Specjalna taśma uszczelniająca

Do wysokich wymagań i dużych obciążeń, rozciągliwa, szczególnie odporna na rozdarcie, nieprzepuszczalna dla wody, dyfuzyjna dla pary wodnej, wysoce odporna na agresywne media.



ASO-Dichtband-2000-S-Ecken

Łączniki narożne taśmy ASO-Dichtband-2000-S

Elementy formowane do uszczelnień szczelin dylatacyjnych i przyłączeniowych, np. w basenach, parkingach podziemnych i w miejscach stykających się z gruntem.



ASO-Anschlussdichtband

Elastyczna, jednostronnie samoprzylepna taśma uszczelniająca

Służy do połączenia uszczelnienia powierzchniowego z elementami zabudowy takimi jak brodziki, wanny, progi drzwiowe z tworzywa sztucznego, drewna i aluminium.

Więcej rozwiązań w zakresie uszczelnień firmy SCHOMBURG można znaleźć na naszej stronie internetowej:



Grupa SCHOMBURG opracowuje, wytwarza i dostarcza systemy materiałów budowlanych w zakresie:

- Hydroizolacje/Renowacje/
Naprawa betonu
- Klejenie okładzin ceramicznych
oraz kamienia naturalnego/Jastrychy
- Powłoki ochronne/Systemy powłokowe
- Domieszki i dodatki do betonu

Przez ponad 80 lat obecności na rynku, SCHOMBURG zyskał renomę w dziedzinie prac rozwojowych oraz uznanie na rynkach krajowych i międzynarodowych. Systemowe wyroby budowlane oferowane przez SCHOMBURG cieszą się dużą popularnością i uznaniem na całym świecie.

Profesjonalni wykonawcy doceniają poziom usług świadczonych przez grupę SCHOMBURG oraz szeroki asortyment najwyższej jakości wyrobów

W celu utrzymania czołowej pozycji na rozwijającym się rynku budowlanym, firma stale inwestuje w badania i rozwój nowych i obecnie dostępnych wyrobów budowlanych. Gwarantuje to najwyższą jakość wyrobów, co przekłada się na zadowolenie naszych klientów.

SCHOMBURG Polska Sp. z o. o.
ul. Skłęczkowska 18a
99-300 Kutno
tel. +48-24-254-7342
fax +48-24-253-6427
email biuro@schomburg.pl
www.schomburg.pl
www.schomburg.de
BDO 000030309

